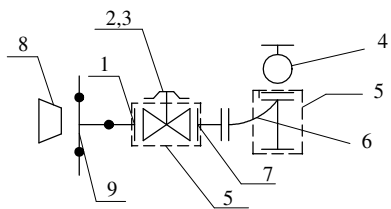
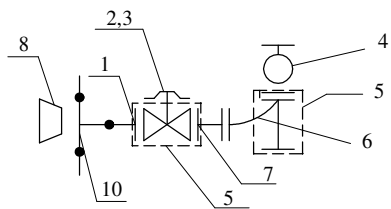


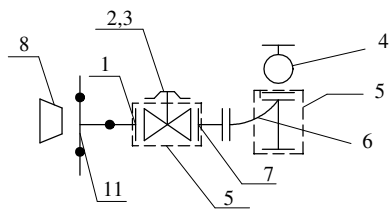
H3



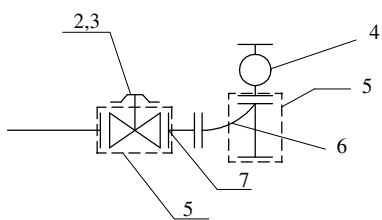
H6, H7, H8, H19, H20



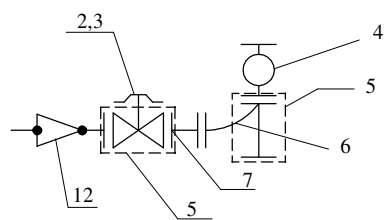
H9, H10, H12, H14, H15, H16, H17, H18



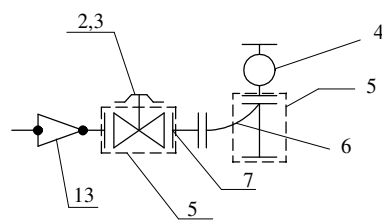
H21, H2, H22, H1, H23



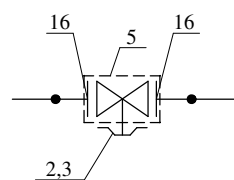
H4, H5



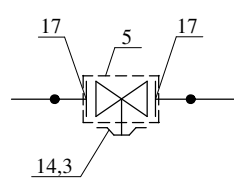
H13



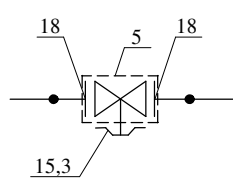
Z1, Z2, Z4, Z6, Z15, Z23



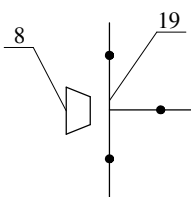
Z3, Z10, Z11, Z 21, Z22, Z24



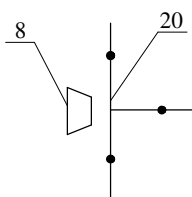
Z5, Z7, Z8, Z9, Z12, Z13, Z14, Z16, Z17, Z18, Z19, Z20



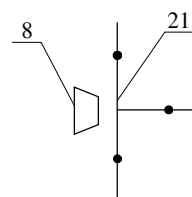
W1, W4, W10, W11



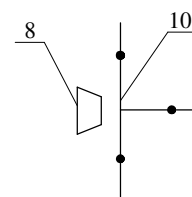
W3, W7, W8



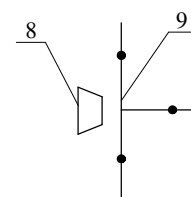
W2



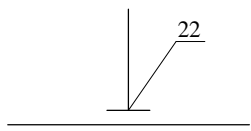
W5



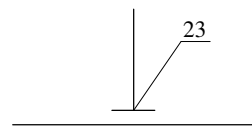
W6, W9



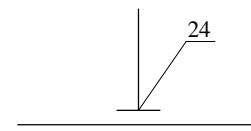
P1



P2



P3



LP.	
1	Łącznik rurowy Dn90
2	Zasuwa kołnierzowa, klinowa z miękkim doszczelnieniem wraz z obudową Dn 90
3	Skrzynka uliczna do zasuwy
4	Hydrant nadziemny HP 90 mm
5	Blok podporowy
6	Kolano dwukołnierzowe ze stopką N Dn90
7	Króciec dwukołnierzowy FF Dn 80mm L=0,7m
8	Blok oporowy
9	Tójnik T Dz 90 mm
10	Tójnik T Dz 110/90 mm
11	Tójnik T Dz 90 mm
12	Zwężka redukcyjna 110/ 90
13	Zwężka redukcyjna 160/ 90
14	Zasuwa kołnierzowa, klinowa z miękkim doszczelnieniem wraz z obudową Dn 110
15	Zasuwa kołnierzowa, klinowa z miękkim doszczelnieniem wraz z obudową Dn 160
16	Łączenie kołnierzowe: tuleja kołnierzowa Dn90, uszczelka do tulei kołnierzowych DN 90, kołnierz stalowy tulei kołnierzowych
17	Łączenie kołnierzowe: tuleja kołnierzowa Dn110, uszczelka do tulei kołnierzowych DN110, kołnierz stalowy tulei kołnierzowych
18	Łączenie kołnierzowe: tuleja kołnierzowa Dn160, uszczelka do tulei kołnierzowych DN160, kołnierz stalowy tulei kołnierzowych
19	Trójnik T Dz 160/90 mm
20	Trójnik T Dz 160/160 mm
21	Trójnik T Dz 110/160 mm
22	Opaska nawiercająca PE 160/40 z zasuwą
23	Opaska nawiercająca PE 110/40 z zasuwą
24	Opaska nawiercająca PE 90/40 z zasuwą

DeCADA
PRACOWNIA PROJEKTOWA

inż. Jędrzej Myszka ul. Wodna 14 Kościerzyna tel. 58 687 11 59, 609 511 959

PROJEKT WYKONAWCZY
Budowa i przebudowa sieci wodociągowej
w miejscowości Lubieszyn
Adres: Lubieszyn, gm. Liniewo, p. kościarski
Inwestor: Gmina Liniewo, ul. Dworcowa 3, 83-420 Liniewo

Projektant:	Nr uprawnień:	Podpis:	Skala:
inż. Jędrzej Myszka	PDM/0040/PWDS/07		1:100/1000
Sprawdzący:	Nr uprawnień:	Podpis:	Data:
mgr inż. Adam Łaska	PDM/0219/PWDS/14		VII 2017r.

Rys. nr **25**