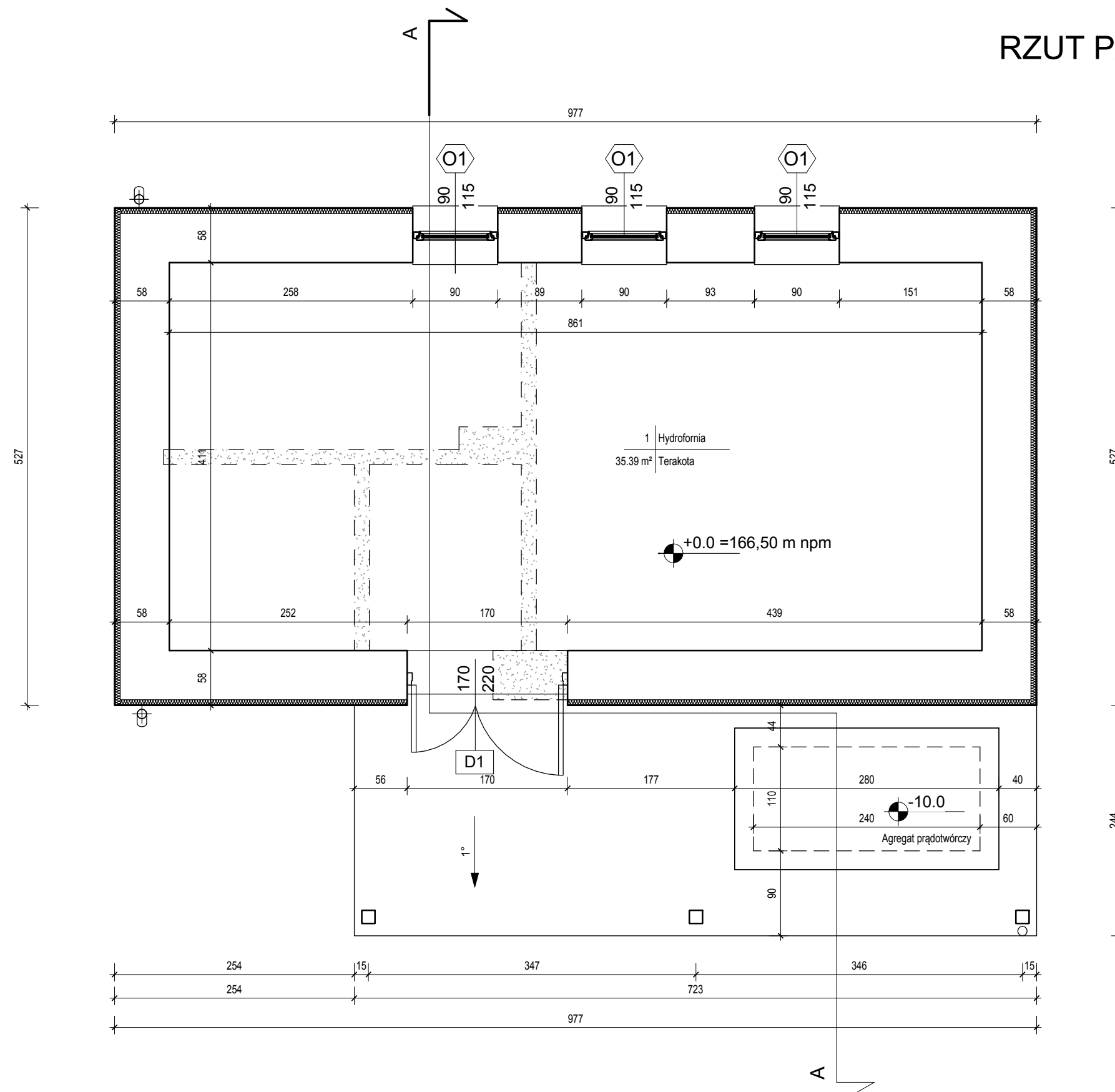



RZUT PARTERU 1:50



UWAGI:

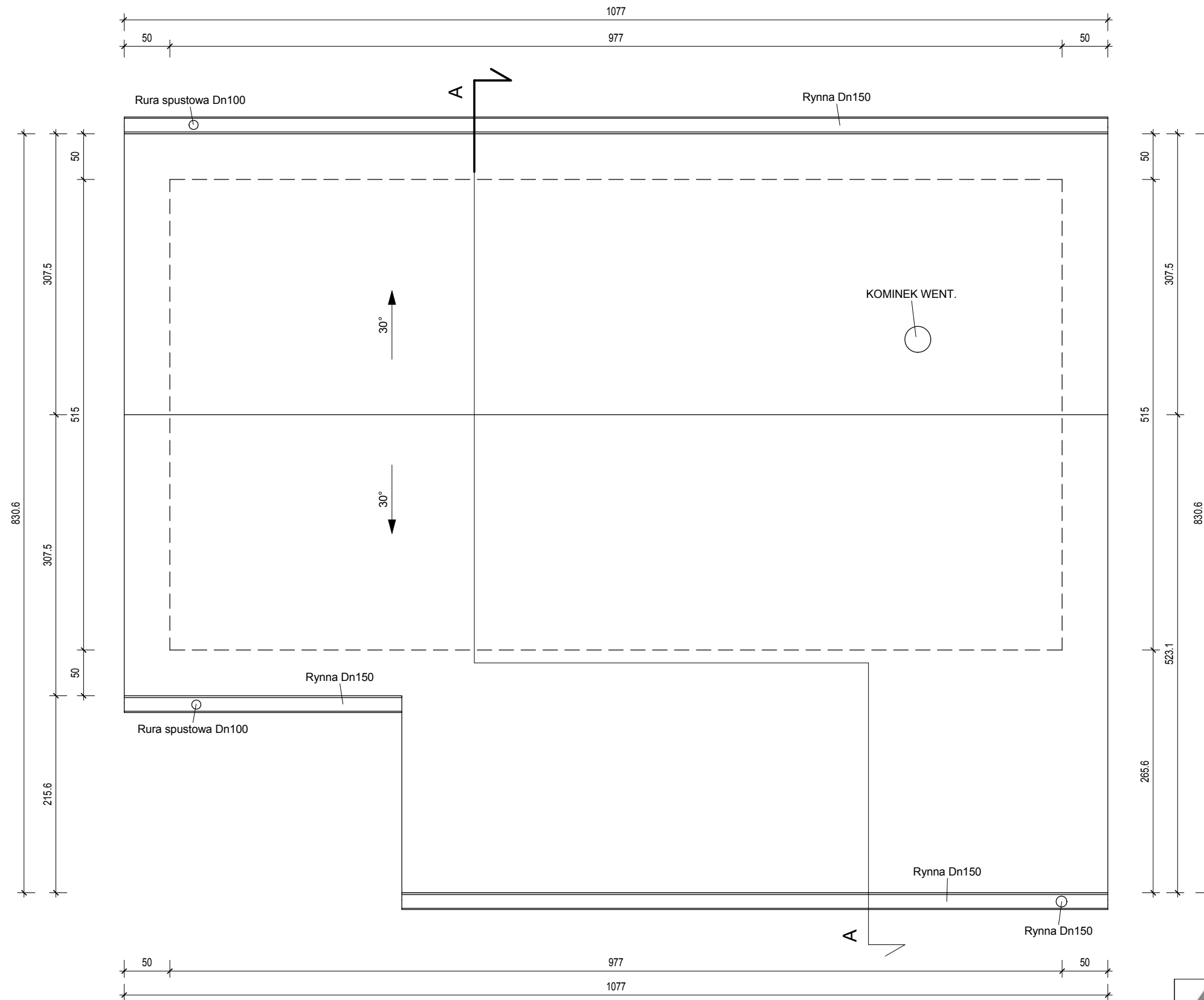
- 1.należy skuć i rozebrać całą posadzkę, rozebrać wewnętrzne ściany działowe wraz z fundamentami oraz przymurowany do ściany komin wewnętrzny,
- 2.na istniejących ścianach należy skuć tynk i wykonać nowe.
- 3.do wysokości 3,55 m położyć na powierzchni ścian płytki ceramiczne w kolorze jasnym
- 4.rozebrać istniejący stropodach, wymurować ściany kolankowe i szczytowe oraz wylać wieniec opaskowy 24x24 cm, wykonać konstrukcję dachu dwuspadowego zgodnie z rysunkami.

 Ściany do wyburzenia



Inwestor:	Gmina Liniewo, ul. Dworcowa 3, 83-420 Liniewo	Skala:	1 : 50
Lokalizacja:	działka nr 326/3 i 327/3 obręb Lubieszyn	Data:	wrzesień 2016
Projekt:	PROJEKT BUDOWLANY - Przebudowa hydroforni na stację uzdatniania wody wraz z budową infrastruktury towarzyszącej	Rysunek:	Rzut parteru
Projektował:	mgr inż. Jacek Sierzputowski GP.III.8346/1002/90	Rysunek:	Nr 1
Opracował:	mgr inż. Ewa Trybulska BK.IIF.7342/466/98		

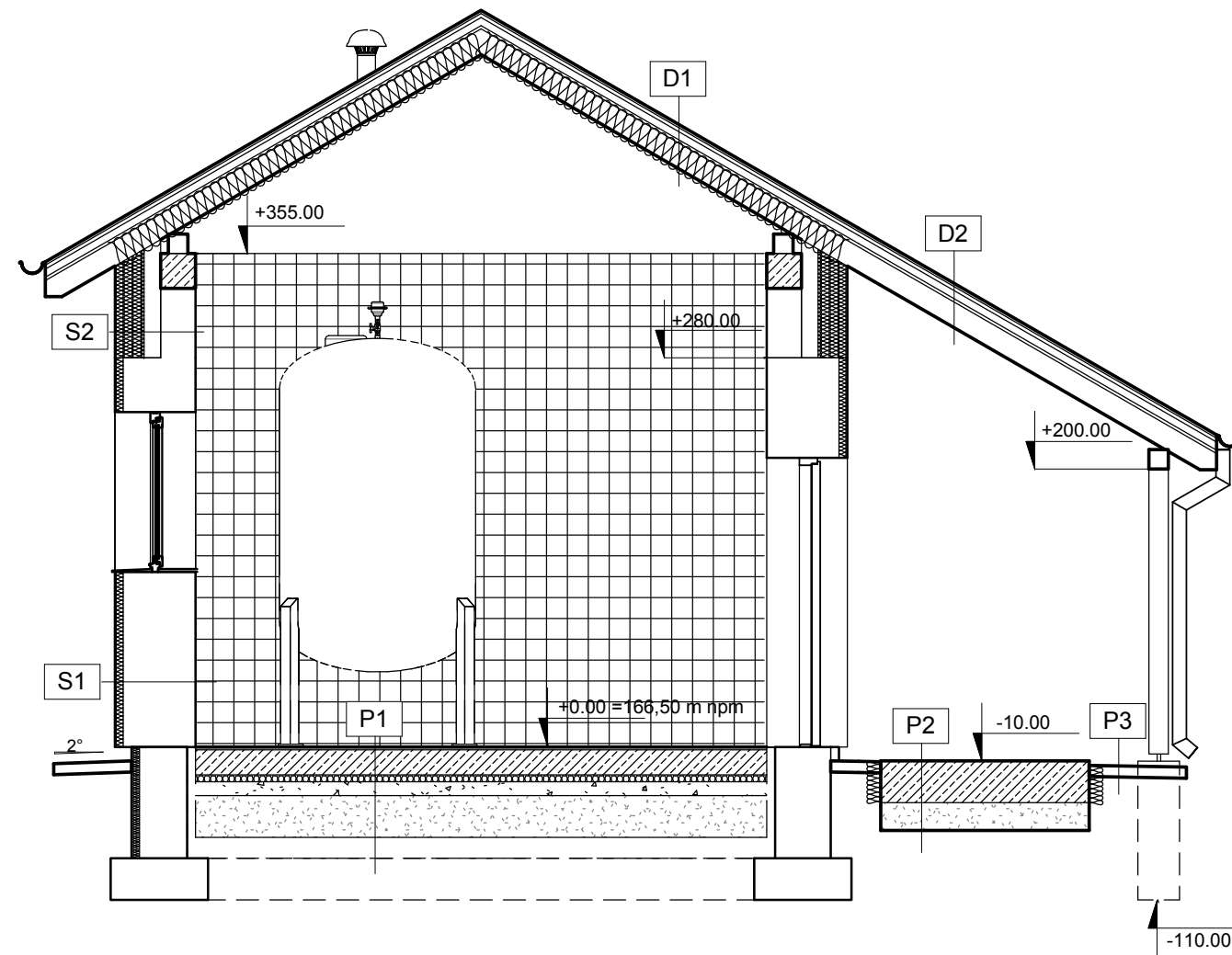
RZUT DACHU 1:50



ABOL BIURO OBSŁUGI INWESTORA „ABOL” S.C.
 ul. Kochanowskiego 8-10 77-100 Bytów
 tel/fax: 59 822 75 13 abol.biuro@gmail.com
 NIP 842-000-35-58 Regon 770517706

Inwestor:	Gmina Liniewo, ul. Dworcowa 3, 83-420 Liniewo	Skala:	1 : 50
Lokalizacja:	działka nr 326/3 i 327/3 obręb Lubieszyn	Data:	wrzesień 2016
Projekt:	PROJEKT BUDOWLANY - Przebudowa hydroformi na stację uzdatniania wody wraz z budową infrastruktury towarzyszącej	Rysunek:	Rzut dachu
Projektował:	mgr inż. Jacek Sierzputowski GP.III.8346/1002/90	Opracował:	mgr inż. Ewa Trybulska BK.IIF.7342/466/98
		Rysunek:	Nr 2

PRZEKRÓJ A - A 1:50



P1 - PODŁOGA NA GRUNCIE

1. posadzka 2 cm
2. płyta żelbetowa 18 cm
3. Styropian 5 cm
4. 2 x folia przeciwwilgociowe PE
5. podkład żwirobetonowy 10 cm
6. piasek zagęszczany mechanicznie 30 cm

P2 - Fundament pod agregat

1. płyta zbrojona siatką 30 cm
2. podsypka tłumiąca piaskowa 20cm
3. piasek zagęszczany mechanicznie ok. 60cm

P3 - Podest

1. kostka betonowa gr. 8 cm
2. podsypka cem. - piaskowa 1:4 gr.5cm
3. piasek zagęszczany mechanicznie ok. 10cm

D1 - Dach

1. dachówka ceramiczna
2. łąty 5x6 cm i kontrłaty 5x2,5 cm
3. folia wysokoparoprzepuszczalna
4. płyta pilśniowa na pióro i wpust gr. 2,1cm
5. wełna mineralna 18 cm
6. krokwie 8x16 cm
7. 1 x folia paroprzepuszczalna
8. płyty gips.-kart. wodoodporne 2x1,25cm

D2 - Dach

1. dachówka ceramiczna
2. łąty 5x6 cm i kontrłaty 5x2,5 cm
3. płyta pilśniowa na pióro i wpust gr. 2,1cm
4. krokwie 8x18 cm
5. deskowanie

S1 - Istniejąca ściana

1. tynk cem. - wap.
2. istniejące warstwy ściany
3. styropian 5 cm
4. tynk mineralny cienkowarstwowy

S2 - Ściana zewnętrzna

1. tynk cem. - wap. 1,5 cm
2. pustak ceramiczny 24 cm
3. styropian 12 cm
4. styropian 5 cm
5. tynk mineralny cienkowarstwowy

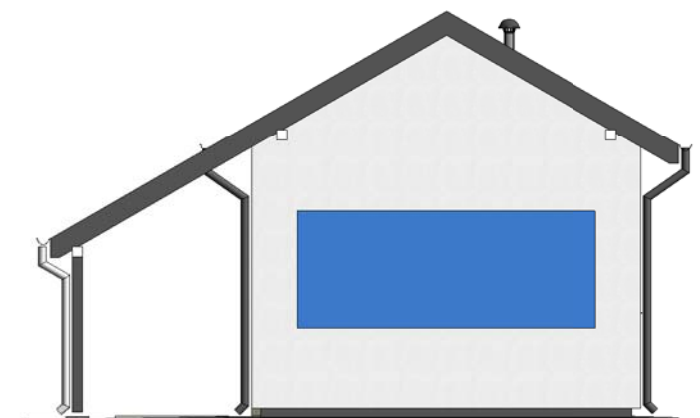


Inwestor:	Gmina Liniewo, ul. Dworcowa 3, 83-420 Liniewo	Skala:	1 : 50
Lokalizacja:	działka nr 326/3 i 327/3 obręb Lubieszyn	Data:	wrzesień 2016
Projekt:	PROJEKT BUDOWLANY - Przebudowa hydroformi na stację uzdatniania wody wraz z budową infrastruktury towarzyszącej	Rysunek:	Nr 3
Rysunek:	Przekrój A-A		
Projektował:	mgr inż. Jacek Sierżputowski GP.III.8346/1002/90		
Opracował:	mgr inż. Ewa Trybulska BK.IIF.7342/466/98		

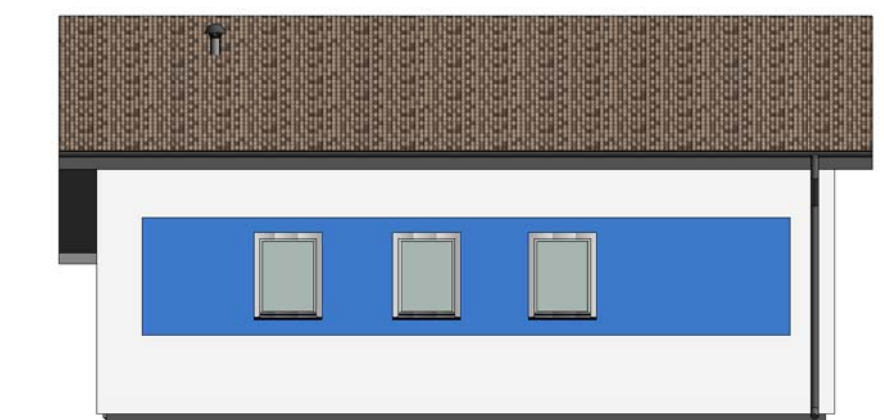
ELEWACJA POŁUDNIOWA



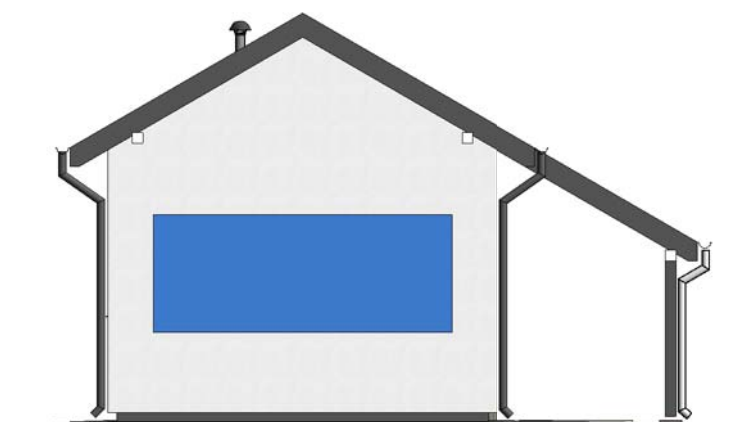
ELEWACJA WSCHODNIA



ELEWACJA PÓŁNOCNA



ELEWACJA ZACHODNIA



BIURO OBSŁUGI INWESTORA „ABOL” S.C.
ul. Kochanowskiego 8-10 77-100 Bytów
tel/fax: 59 822 75 13 abol.biuro@gmail.com
NIP 842-000-35-58 Regon 770517706

Inwestor:	Gmina Liniewo, ul. Dworcowa 3, 83-420 Liniewo	Skala:
Lokalizacja:	działka nr 326/3 i 327/3 obręb Lubieszyn	1 : 100
Projekt:	PROJEKT BUDOWLANY - Przebudowa hydroformi na stację uzdatniania wody wraz z budową infrastruktury towarzyszącej	Data:
Rysunek:	Elewacja pł., pd. zach. i wsch.	wrzesień 2016
Projektował:	mgr inż. Jacek Sierputowski GP.III.8346/1002/90	Rysunek:
Opracował:	mgr inż. Ewa Trybulska BK.IIF.7342/466/98	Nr 4