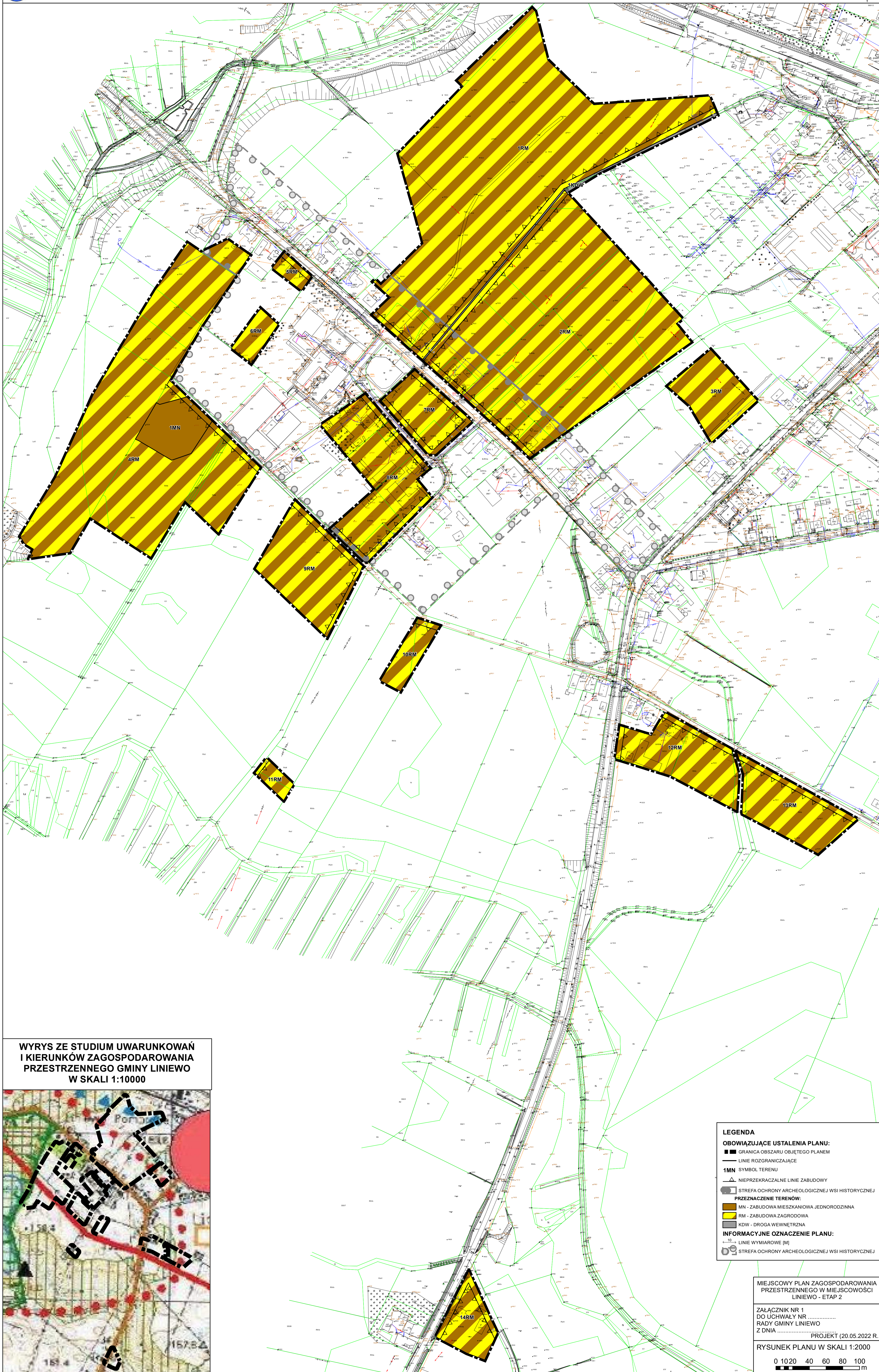




# MIEJSCOWY PLAN ZAGOSPODAROWANIA PRZESTRZENNEGO W MIEJSCOWOŚCI LINIEWO - ETAP 2



WYRYS ZE STUDIUM UWARUNKOWAŃ  
I KIERUNKÓW ZAGOSPODAROWANIA  
PRZESTRZENNEGO GMINY LINIEWO  
W SKALI 1:10000



LEGENDA	
<b>OBOWIĄZUJĄCE USTALENIA PLANU:</b>	
	GRANICA OBSZARU OBJĘTEGO PLANEM
	LINIE ROZGRANICZAJĄCE
	1MN SYMBOL TERENU
	NIEPRZEKRACZALNE LINIE ZABUDOWY
	STREFA OCHRONY ARCHEOLOGICZNEJ WSI HISTORYCZNEJ
<b>PRZEZNACZENIE TERENÓW:</b>	
	MN - ZABUDOWA MIESZKANIOWA JEDNORODZINNA
	RM - ZABUDOWA ZAGRODOWA
	KDW - DROGA WEWNĘTRZNA
<b>INFORMACYJNE OZNACZENIE PLANU:</b>	
	LINIE WYMIAROWE [M]
	STREFA OCHRONY ARCHEOLOGICZNEJ WSI HISTORYCZNEJ

MIEJSCOWY PLAN ZAGOSPODAROWANIA  
PRZESTRZENNEGO W MIEJSCOWOŚCI  
LINIEWO - ETAP 2

ZAŁĄCZNIK NR 1  
DO UCHWAŁY NR .....  
RADY GMINY LINIEWO  
Z DNIA .....

PROJEKT (20.05.2022 R.)

RYСУNEK PLANU W SKALI 1:2000

